

HACETTEPE ÜNİVERSİTESİ

2018 Mali Yılı



Edebiyat Fakültesi Faaliyet Raporu

SUNU

Fakültemiz, kuruldu u 1967 yılından bu yana sürekli kendini yenileyerek faaliyetlerini sürdüren, Üniversitemizin en köklü ve öğrenci sayısı açısından en büyük fakültesidir. Fakültemiz bölümleri yüksekö retimin tüm a amalarında lisans, yüksek lisans ve doktora ö retimi vermektedir. Bölümlerimizin programları de i en ve geli en dünya ko ullarında yeni ortaya çıkan i alanlarına ve mesleklere yönelik olarak sürekli güncellenmektedir. Hemen her bölümümüzde ö rencilerimizin rekabet gücünü arttıracak, onlara artı de er katacak dersler, uygulamalar ve programlar vardır. Fakültemiz aktif Erasmus ö renim ve staj hareketlili i anla maları ile Üniversitemizdeki en fazla ikili anla maya sahip fakültedir. Ayrıca, Mevlana De i im Programı kapsamında ulusal ve uluslararası; Farrabi De i im Programı kapsamında da ulusal de i im anla maları yaparak ve yo un bir ö renim hareketlili i gerçeğe tirmektedir. Fakültemizin Mütercim-Tercümanlık Bölümü ile Strasbourg Üniversitesi Mütercim-Tercümanlık Bölümü arasında imzalanan anla ma çerçevesinde ö rencilerin son sınıfı Strasbourg Üniversitesinde okuma, dolayısıyla iki ayrı Üniversitenin diplomasını alma imkânları mevcuttur.

Fakültemiz Bölümlerinin kendi aralarında ve di er fakültelerin bölümleriyle yürüttükleri 23 tane çift anadal programı bulunmaktadır. Fakültemiz Felsefe Bölümü ve Fen Fakültesi Biyoloji Bölümü arasında yeni bir çift anadal programı süreci devam etmektedir. Çift anadal programlarının yanı sıra Bölümlerimiz arasında çok sayıda yandal programı da bulunmaktadır. Ö rencilerimiz gerekli standartları kar ıladıkları takdirde yandal sertifikasına sahip olabilmektedir. Önümüzdeki dönemde fakültemizde çift ana dal ve yan dal program sayısının artırılmasına yönelik çalı malar devam ettirilecektir. Fakültemiz Üniversitemizdeki en yüksek engelli ö renci sayısına sahiptir. Hedefimiz binamızın tamamının engelsiz hale getirilmesidir. Bu amaç do rultusunda bütün derslikler ve koridorların ula ılabilir hale getirilmesine ve engelli ö rencilerimizin ya am kalitesinin yükseltilmesine yönelik alt yapı çalı maları sürdürülmü tür.

Fakültemizin en önemli ihtiyaçlarından birinin çalı tay ve orta ölçekli bilimsel toplantılarda kullanılacak bir toplantı salonu oldu u belirlenmi tir. Bu ihtiyacı kar ılayabilmek için var olan iki bilgisayar laboratuvarından birinin kullanım ko ulları iyile tirilip kapasitesi güçlendirilmi ve di er bilgisayar laboratuvarına tahsis edilen salon, öz kaynaklarımız ve rektörlü ümüzün deste iyle yeniden düzenlenerek Edebiyat Fakültesi Toplantı Salonu olarak kullanıma açılmı tır. Ek olarak, Fakültemiz A Kapısı giri inde yer alan Görme Engelliler Labortuvarı ve içindeki teknik malzemenin Üniversitemiz Beytepe Kütüphanesine devredilmesinin ardından bu alan Fakülte Tanıtım Ofisine dönü türülmü tür. Bu ofis, Fakültemizin yurt içi ve yurt dı ı tanınırlı ının artırılması ve nitelikli ö rencilere ula ılması için yeni eylem planları geli tirilmesi konusunda etkin bir rol oynayacaktır.

A a ıdaki yer alan yıllık faaliyet raporunda amaçlarımız, mali bilgilerimiz, performans-kurumsal kabiliyet ve kapasite de erlendirmeleri sunulmu tur. Üniversitemizin tüm birimleriyle birlikte ulusal ve uluslararası düzeyde daha ileriye, en iyiye gitmesi umudu ve dile iyle.

Prof. Dr. Sibel BOZBEYO LU
DEKAN

Harcama Yetkilisi
mza

I- GENEL B LG LER

A. Misyon ve Vizyon

Misyon

Evrensel de erler i i nda e itim-ö retim, ara tırma-inceleme, proje ve alan çalı maları yapan; toplumsal ya amın çe itli alanlarında görev alacak, ele tirel dü ünebilen, sorgulayıcı, ara tırmacı, de i ime ve geli ime açık, üretken ve yaratıcı bireyler yeti tirmektir.

Vizyon

Ülkemizde ve dünyada ya anan sorunlara ve geli melere sosyal bilimlerin sunabilece i en geni perspektiften bakıp disiplinlerarası çözümler önerebilen, bilim ve sanata, sosyal ve kültürel ya ama katkıda bulunan, ulusal ve uluslararası ortamlarda Edebiyat Fakülteleri arasında seçkin bir konuma sahip bir fakülte olmaktır.

B. Yetki, Görev ve Sorumluluklar

2547 sayılı Kanunda yer alan Üniversitelerde Akademik Teşkilat Yönetmeliğinin 7. maddesine göre Fakülte; yüksek düzeyde eğitim-öğretim, bilimsel araştırma ve yayın yapan ve kendisine enstitü, yüksekokul ve benzeri kuruluşlara bağımlı olabilen bir yükseköğretim kurumudur ve kanunla kurulur. Fakülte, genellikle her biri en az ayrı bir eğitim programı yürüten bölümlerden oluşur. Bir eğitim programı uygulayan fakültelerde bir bölüm bulunur. Bu madde gereğince Edebiyat Fakültesinde 17 Bölüm eğitim ve öğretim programını sürdürmektedir. Edebiyat Fakültesi bünyesinde yer alan 17 bölümden 16'sında lisans, 17 bölümde de lisansüstü eğitim-öğretim yapılmakla birlikte bilimsel araştırma ve etkinlikler bulunmaktadır.

Edebiyat Fakültesi yönetim ve organizasyonu 2547 sayılı yasa hükümlerine göre belirlenmiştir. Fakültemiz yönetim organları Dekan, Fakülte Kurulu ve Fakülte Yönetim Kuruludur.

Dekan Atanması: Fakültenin ve birimlerin temsilcisi olan dekan, rektörün önerdiği, üniversite içinden veya dışından üç profesör arasından Yükseköğretim Kurulunca üç yıl süre ile seçilir ve normal usul ile atanır. Süresi biten dekan yeniden atanabilir. Dekan kendisine çalışmalarıyla yardımcı olmak üzere fakültenin aylıklı öğretim üyeleri arasından en çok iki kişiye dekan yardımcısı olarak seçer.

Görev, yetki ve sorumlulukları;

1. Fakülte kurullarına başkanlık etmek, fakülte kurullarının kararlarını uygulamak ve fakülte birimleri arasında düzenli çalışmaları sağlamak,
2. Her öğretim yılı sonunda ve istendiğinde fakültenin genel durumu ve işleyişini hakkında rektöre rapor vermek,
3. Fakültenin ödenek ve kadro ihtiyaçlarını gerekçesi ile birlikte rektörlüğe bildirmek, fakülte bütçesi ile ilgili öneriyi fakülte yönetim kurulunun da görüşünü aldıktan sonra rektörlüğe sunmak,
4. Fakültenin birimleri ve her düzeydeki personeli üzerinde genel gözetim ve denetim görevini sürdürmek,
5. Kanun ve yönetmeliklerle kendisine verilen diğer görevleri yapmaktır.

Dekan; fakültenin ve bağlı birimlerinin öğretim kapasitesinin rasyonel bir şekilde kullanılmasında ve geliştirilmesinde, gerektiği zaman güvenlik önlemlerinin alınmasıyla, öğrencilere gerekli sosyal hizmetlerin sağlanmasında, eğitim-öğretim, bilimsel araştırma ve yayın faaliyetlerinin düzenli bir şekilde yürütülmesinde, bütün faaliyetlerin gözetim ve denetiminin yapılmasında, takip ve kontrol edilmesinde ve sonuçlarının alınmasında rektöre karşı birinci derecede sorumludur.

Dekan Yardımcısı: Dekan kendisine çalışmalarıyla yardımcı olmak üzere fakültenin aylıklı öğretim üyeleri arasından en çok iki kişiye dekan yardımcısı olarak seçer. Dekan yardımcısı dekan tarafından en çok üç yıl için atanır. Dekan gerekli gördüğü hallerde yardımcılarını değiştirebilir. Dekanın görevi sona erdiğinde yardımcılarının görevi de sona erer. Görev, yetki ve sorumlulukları: Dekana, görevi başında olmadığı zaman yardımcılardan biri vekalet eder. Göreve vekalet altı aydan fazla sürerse, yeni bir dekan atanır.

Fakülte Kurulu Kurulu veleyi i: Fakülte kurulu, dekanın başkanlığı altında fakülteye bağlı bölümlerin başkanları ile varsa fakülteye bağlı enstitü ve yüksekokul müdürlerinden ve üç yıl için fakülte'deki profesörlerin kendi aralarından seçecekleri üç, doçentlerin kendi aralarından seçecekleri iki, yardımcı doçentlerin kendi aralarından seçecekleri bir öğretim üyesinden oluşur. Fakülte kurulu olağan toplantılarını her yarıyıl başkanlığında ve sonunda yapar. Dekan, gerekli gördüğü hallerde fakülte kurulunu toplantıya çağırır.

Görevleri: Fakülte kurulu, akademik bir organ olup aşağıdaki görevleri yapar:

1. Fakültenin eğitim-öğretim, bilimsel araştırma ve yayın faaliyetlerini ve bu faaliyetlerle ilgili esasları, plan, program ve eğitim-öğretim takvimini kararlaştırmak,
2. Fakülte yönetim kuruluna üye seçmek,
3. Kanun ve yönetmeliklerle verilen diğer görevleri yapmaktır.

Fakülte Yönetim Kurulu Kurulu veleyi i: Fakülte yönetim kurulu, dekanın başkanlığı altında fakülte kurulunun üç yıl için seçeceği üç profesör, iki doçent ve bir yardımcı doçentten oluşur. Fakülte yönetim kurulu dekanın çağırması üzerine toplanır. Yönetim kurulu gerekli gördüğü hallerde geçici çalışmaları, eğitim-öğretim koordinatörlükleri kurabilir ve bunların görevlerini düzenler.

Görevleri: Fakülte yönetim kurulu, idari faaliyetlerde dekana yardımcı bir organ olup aşağıdaki görevleri yapar:

- 1.Fakülte kurulunun kararları ile tespit ettiği esasların uygulanmasında dekana yardım etmek,
- 2.Fakültenin eğitim-öğretim, plan ve programları ile akademik takvimin uygulanmasını sağlamak,
- 3.Fakültenin yatırım, program ve bütçe tasarısını hazırlamak,
- 4.Dekanın, fakülte yönetimi ile ilgili olarak getireceği bütün işlerde karar almak,
- 5.Öğrencilerin kabulü, ders intibakları ve çıkarılmaları ile eğitim-öğretim ve sınavlara ait işlemleri hakkında karar vermek,
- 6.Kanun ve yönetmeliklerle verilen diğer görevleri yapmaktır

Prof. Dr. Sibel BOZBEYOĞLU
DEKAN

Harcama Yetkilisi

mza

Yönetmelik ve Yönergeler

Tablo 1.Mevzuat Analizi Tablosu

Yasal Yükümlülük	Dayanak
Personel leri	2547 Sayılı Yüksekö retim Kanunu 657 Sayılı Devlet Memurları Kanunu
Satın Alma – Ta ınır Mal lemleri	5018 Sayılı Kamu Mali Yönetim ve Kontrol Kanunu
Ö renci leri	4/11/1981 tarihli ve 2547 sayılı Yüksekö retim Kanununun 14 üncü maddesi ile 54 üncü maddesi ile 65 inci maddesinin (a) fıkrasının (9) numaralı bendi ve7 nci maddesinin birinci fıkrasının (e) bendi ile 22. maddesinin (c) bendi ve 47. maddesi

Sorumlu Birim: Tüm birimler

1.4- E itim Alanları, Derslikler ve Ofisler

Tablo 2. E itim Alanlarının Da ılımı

Eğitim Alanı	Yıllar	Amfi			Sınıf			Bilgisayar Lab.			Diğer Lab.			Atölyeler			Toplam			Dersliklerin Payı (%)			
		Beytepe	Sıhhiye	Diğer	Beytepe	Sıhhiye	Diğer	Beytepe	Sıhhiye	Diğer	Beytepe	Sıhhiye	Diğer	Beytepe	Sıhhiye	Diğer	Beytepe	Sıhhiye	Diğer	Beytepe	Sıhhiye	Diğer	
50 Kişilik ve Altı	2016																						
	2017																						
	2018				40												40						
51-75 Kişilik	2016																						
	2017																						
	2018				16			1									17						
76-100 Kişilik	2016																						
	2017																						
	2018				8												8						
101-150 Kişilik	2016																						
	2017																						
	2018				2												2						
151-250 Kişilik	2016																						
	2017																						
	2018																						
251-Üzeri Kişilik	2016																						
	2017																						
	2018																						
Toplam				66			1									67							

Sorumlu Birim: Tüm Birimler ve Yapı leri ve Teknik Daire Ba kanlı ı

1.5.3- Spor Tesisleri

Beytepe ve Sıhhiye yerle kelerinde açık/kapalı tesisler ve yüzme havuzu olmak üzere toplam ----- m²lik alanda spor faaliyetleri yapılabilmektedir.

Tablo 3. Spor Tesislerinin Sayı ve Kapasitesi

Bölümler		Sayısı/ Adet	Alanı/m ²	Yıllık Kullanıcı Sayısı		
				2016	2017	2018
Kapalı Spor Tesisleri	Basketbol Sahası			26.500	27.300	
	Voleybol Sahası			25.750	26.900	
Açık Spor Tesisleri	Halı Futbol Sahası			57.980	59.380	
	Çim Amerikan Futbol Sahası			30.100	33.650	
	Tenis Kortu			6.120	6.495	
	Yüzme Havuzu			3.265	3.165	
Toplam				149.715	156.890	

Sorumlu Birim: Sa ılık Kültür ve Spor Daire Ba kanlı ı

1.5.4- Toplantı ve Konferans Salonları

Tablo 4. Toplantı ve Konferans Salonlarının Da ılımı

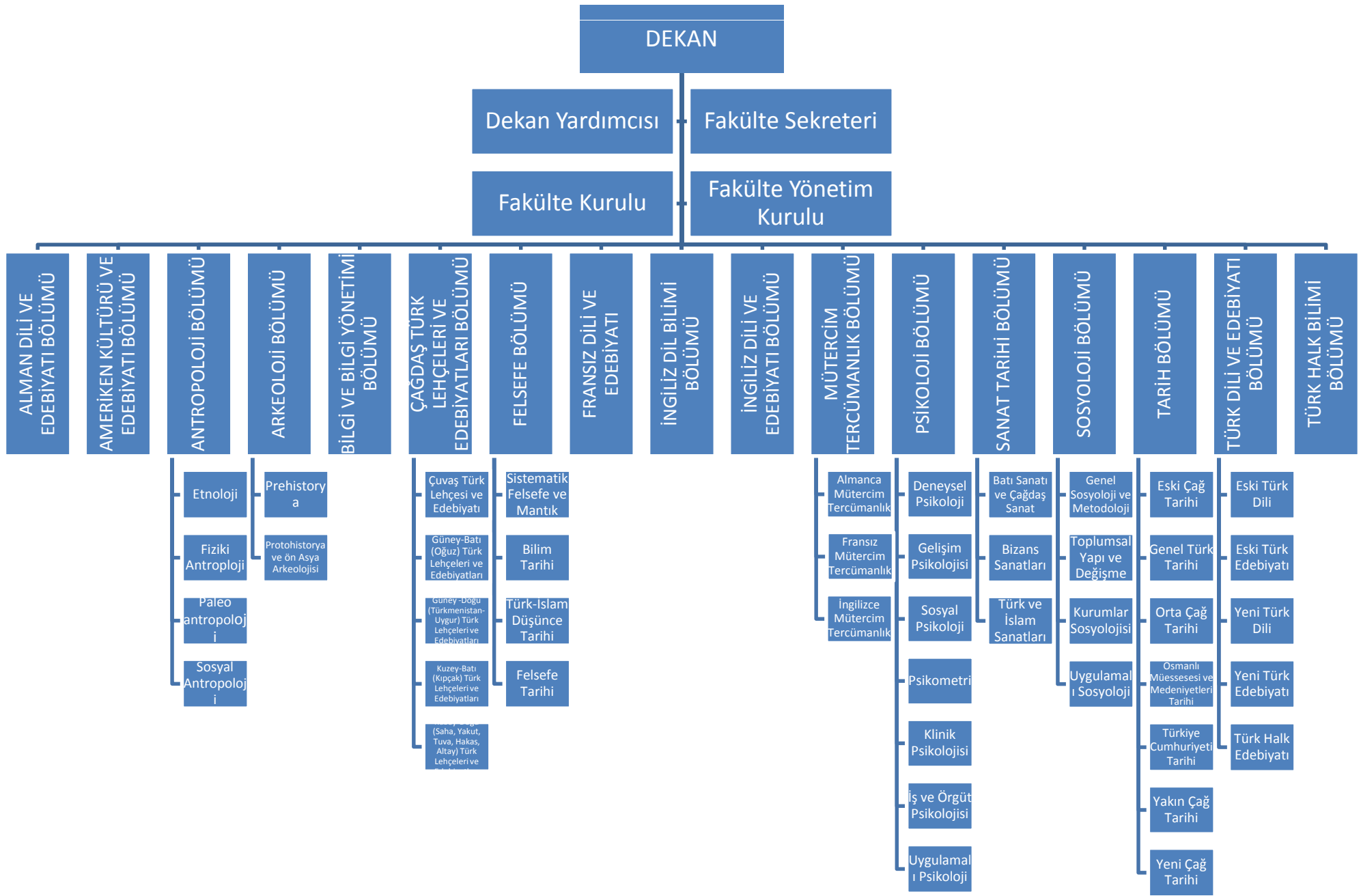
Kapasitesi	Toplantı Salonu	Konferans Salonu	E itim Salonu	Toplam
0-50 Ki ilik				
51-75 Ki ilik				
76-100 Ki ilik			1	1
101-150 Ki ilik				
151-250 Ki ilik		1	1	2
251 Üzeri				
Toplam		1	2	3

Sorumlu Birim: Tüm Birimler VE Yapı leri ve Teknik Daire Ba kanlı ı

2- Örgüt Yapısı

2547 sayılı Yükseköğretim Kanununun hükümlerine göre Hacettepe Üniversitesinin yönetim ve organizasyonu içerisinde biriminizin yönetim organları, bu organların sorumlulukları ve görevlerine ilişkin ilgili yasalarda belirtilen görevlere yer verilecektir.

Birimin organizasyon yapısına ve organizasyon yapısının etkinliğine ilişkin değerlendirilmelere özet olarak yer verilecek, akademik ve idari kurulunun oluşturulması planlanmaktadır.



3- Bilgi ve Teknolojik Kaynaklar

Üniversitemizi/Biriminizin ba ta a cihazları ve fiber kablolama olmak üzere bili im hizmetleri alanında hizmet vermeye yönelik alt yapı olanakları ortaya konulmalıdır.

Biriminizin hizmetlerinin eksiksiz ve tam olarak yürütülebilmesi için; bili im sistemi, bili im sisteminin faaliyetlere katkısı, kar ıla ılan sorunlar, faaliyet raporu döneminde sistemde yapılan de i iklikler ile e-devlet uygulamalarına yer verilecektir.

Ayrıca, ihtiyaç duyulan veya ilgili yıl içerisinde temin edilen bilgi ve teknolojik kaynakların ihtiyaç gerekçeleri ayrıntılı olarak yer alacak bilgilere yer verilecektir.

3.1- Bili im Kaynakları

Tablo 5. Yazılım ve Bilgisayarlar

Cinsi		E itim Amaçlı (Adet)	Akademik Amaçlı (Adet)	Sa lık Amaçlı (Adet)	Idari Amaçlı (Adet)	Toplam
Yazılım	Üniversite Yazılımı					
	Di erleri					
	Toplam					
Bilgisayar	Masa Üstü Bilgisayarlar	299	153	0	83	537
	Ta ınabilir Bilgisayarlar	0	474	0	45	519
	Di er Bilgisayarlar ve Sunucular	0	125	0	1	126

Sorumlu Birim: Tüm Birimler

Tablo 6. Birimler Tarafından Kullanılan Yazılım Programları

Kullanılan Yazılım Programları	Kullanıcı Birimler	Yazılımın Teknik Bilgileri ve Özellikleri	Kullanım Alanları
Microsoft Windows 10	İngiliz Dili ve Edebiyatı	Windows 10 Enterprise, Sürüm 1803	Bölüm ders ve evrak i leri
BM SPSS	Bilgi ve Belge	V23.0	Veri Analizi
Ofis Yazılımları	Bilgi ve Belge	Microsoft Office 2016	Her türlü ofis i leri
Adobe Acrobat	Bilgi ve Belge	V11.00	PDF lemler
FileZille Client	Bilgi ve Belge	V3.30.	FTP lemleri
WinRAR	Bilgi ve Belge	V5.20	Dosya ar ivleme, sıkı tırma
Eset Endpoint	Bilgi ve Belge	V7.0.2091.0	Güvenlik yazılımı
Plenus	Fransız Dili ve Edebiyatı	Application Referance	EBYS yürütülmesini sa layan yazılım
Microsoft Office	Amerikan Kültürü ve Edebiyatı	-	Ara tırma E itim
EndNote	Amerikan Kültürü ve Edebiyatı	-	Antivirüs
Adobe Acrobat	Amerikan Kültürü ve Edebiyatı	-	Ara tırma E itim
Google Chrome, Internet Explorer, Mozilla, apple	Amerikan Kültürü ve Edebiyatı	-	Ara tırma E itim
E-PRIME	B PUL(PS)	2.0	DeneySEL Tasarım
IBM Amos	(PS)		Veri Analizi, Model Testi
SPSS	B PUL, Sosyal Psikoloji Lab.(PS)	Premium 23V (Sosyal Bilimler için istatistik programı)	statistik analiz
MediaLab v10	Sosyal Psikoloji Lab (PS)		Deney deseninin bilgisayarda gösterimi veri kaydı
ENDNOTE	B PUL(PS)	X7 X8	MAKALE VE RAPOR YAZIMI
MATLAB	B PUL(PS)	R2018b	DeneySEL Tasarım
ESET	B PUL(PS)	Security 7	Virüs Tarama
HLM	Geli im ve Gözlem Lab.(PS)	HLM 7	Çok Düzeyli statistik
Microsoft	Tür Halkbilimi		
Plenus	Arkeoloji		EBYS
Adobe Photoshop	Arkeoloji		Foto raf düzenleme
Autocat	Arkeoloji		Mimari Arkeolojik buluntuların çizilmesi
Illsutrator	Arkeoloji		Mimari Arkeolojik buluntuların çizilmesi
Corel draw	Arkeoloji		Mimari Arkeolojik buluntuların çizilmesi
Arch GIS	Arkeoloji		Co rafi
Netcad	Arkeoloji		Veri giri i co rafi

Sorumlu Birim: Tüm Birimler

4- İnsan Kaynakları

Kurumumuzda görev yapan akademik, idari ve sözleşmeli personel ile geçici işçi pozisyonunda çalışanlarımıza ait yıllar itibari ile kadro durumları Tablo 26'de gösterilmiştir.

Tablo 7. Toplam Personel Dağılımı

Kadro	Kadrolu Personel								Sürekli İşçiler*										Genel Toplam			
	İdari Personel		Akademik Personel		Geçici İşçi		Sözleşmeli Personel		Güvenlik Hizmetleri		Temizlik Hizmetleri		Bilgi İşlem Hizmetleri		Açık ve Bulaşık Hizmetleri		Diğer Hizmetler					
	Sayı	Dağılım %	Sayı	Dağılım %	Sayı	Dağılım %	Sayı	Dağılım %	Sayı	Dağılım %	Sayı	Dağılım %	Sayı	Dağılım %	Sayı	Dağılım %	Sayı	Dağılım %	Sayı	Dağılım %		
Personel Sayısı	Kadın	2016																				
		2017	26		142																	
		2018	24		142																	
	Erkek	2016																				
		2017	24		83																	
		2018	24		83																	
	Toplam	2016																				
		2017	51		225																	
		2018	48		225																	

* Hizmet yolu ile temin edilen personel 24.11.2017 tarih, 30280 sayılı Resmi Gazete'de yayınlanan 696 Sayılı Kanun Hükmünde Kararname'nin 127. maddesi uyarınca sürekli işçi kadrolarına alınmışlardır.

Sorumlu Birim: Tüm Birimler

ekil 1. Akademik, idari ve Sözlüsel Personel Dağılımı

Tablo 8. Yönetici Personel Dağılımı Tablosu

Yönetici Kadrosu	Kadın			Erkek			Boş	2018 Yılı Toplam	Doluluk Oranı (%)
	2016	2017	2018	2016	2017	2018			
Rektör									
Rektör Yardımcısı									
Genel Sekreter									
Genel Sekreter Yardımcısı									
Dekan			1	1	1			1	
Dekan Yardımcısı	2	2				1		1	
Enstitü Müdürü									
Enstitü Müdür Yardımcısı									
Yüksekokul Müdürü									
Yüksekokul Müdür Yardımcısı									
Genel Direktör									
Hastane Baş Hekimi									
Hastane Baş Hekim Yardımcısı									
Döner Sermaye İşletme Müdürü									
Daire Başkanı									
Hukuk Müaviri									
Fakülte Sekreteri	1	1	1					1	
Enstitü Sekreteri									
Yüksekokul Sekreteri									
Yurt Müdürü									
Hastane Müdürü									
Üniversite Müdürü									
Hastane Müdür Yardımcısı									
Yurt Müdür Yardımcısı									
Diğer				2	2	2		2	
Toplam									

Tablodaki verilere görevlendirmeler dâhildir.

Sorumlu Birim: Tüm Birimler

4.1- Akademik Personel

Üniversitemizde görev yapan akademik personele ilişkin veriler yıllar itibari ile Tablo 29'da sunulmuştur.

Tablo 9. Akademik Personelin Dağılımı

Hizmet Sınıflandırması		2018 Yılı		Yıllara Göre Akademik Personel Sayıları			Artı Oranı%	Personel Dağılım Oranı
		Kadın	Erkek	2016	2017	2018		
Ö retim Üyesi	Profesör	37	26	856	857			
	Doçent	30	17	367	346			
	Doktor Ö retim Üyesi*	31	20	458	476			
Ara tırma Görevlisi		36	12	1.372	1.369			
Ö retim Görevlisi*	Ö retim Görevlisi	8	8	174	168			
	Okutman	0	0	209	205			
	Uzman	0	0	140	148			
	Çevirici	0	0	3	3			
	E itim ve Ö retim Pla.	0	0	4	3			
Toplam		142	83	3.583	3.575			

* 2547 sayılı Yüksekö retim Kanunu ile Bazı Kanun ve Kanun Hükmündekararnamelerde De i iklik Yapılması Hakkında Kanun hükümleri gere i "Yrd. Doç." ünvanı "Doktor Ö retim Üyesi" olarak de i tirilmi olup, "Ara tırma Görevlisi" ünvanı haricindeki kadrolar ise "Ö retim Görevlisi" ünvanı altında toplanmı tır.

Sorumlu Birim: Tüm Birimler

4.1.2- Akademik Personelin Görevlendirmeleri

Üniversitemiz ihtiyacı için yurt içinde ve dışında, kalkınma planı ilke ve hedeflerine ve Yüksekö retim Kurulu'nun belirtece i ihtiyaca ve esaslara göre ö retim elemanı yeti tirilmesi amacıyla üniversitelerin ara tırma görevlisi kadroları, ara tırma veya doktora çalı maları yaptırmak üzere ba ka bir üniversiteye, Yüksekö retim Kurulu'nca geçici olarak tahsis edilebilir. Bu ekilde doktora veya tıpta uzmanlık veya sanatta yeterlik payesi alanlar, bu e itimin sonunda kadrolarıyla birlikte Üniversitemize dönerek yükümlülüklerini yerine getirmektedirler.

4.1.2.1- Akademik Personelin Yurtdı ı Görevlendirmeleri

2547 sayılı Yüksekö retim Kanununun 33. maddesi kapsamında; 2018 yılında Üniversitemizden e itim ve ö retim için yurtdı ına -----

Tablo 11. Yurtdı ı Görevlendirilen Akademik Personelin (2547/33) Da ılımı

Üniversitemizde Çalı tı ı Birim	Unvanı	Görevlendirildi i Ülke	Sayısı
Türk Dili ve Edebiyatı	Ara tırma Görevlisi	Amerika Birle ik Devletleri	1
Sanat Tarihi	Ara tırma Görevlisi	Almanya	1
Tarih	Ara tırma Görevlisi	Avusturya	1
Türk Halk Bilimi	Ara tırma Görevlisi	talya	1
Toplam			4

Sorumlu Birim: Akademik Birimler

4.1.2.2- Akademik Personelin Yurtdı ı ve Yurtiçi Görevlendirmeleri

Tablo 12. Yurtiçi ve Yurtdı ı Görevlendirilen Akademik Personelin (2547/39) Da ılımı

Hizmet Sınıflandırması		Yurtdı ı Görevlendirmeler 2547/39			Yurtiçi Görevlendirmeler 2547/39			Toplam		
		2016	2017	2018	2016	2017	2018	2016	2017	2018
Ö retim Üyesi	Profesör		76	50		95	106		171	156
	Doçent		35	29		50	50		85	79
	Doktor Ö retim Üyesi		20	21		34	51		54	72
	Ara tırma Görevlisi		45	20		65	49		110	69
Ö retim Görevlisi	Ö retim Görevlisi		15	4		15	13		30	17
	Okutman									
	Uzman									
	Çevirici									
	E itim ve Ö retim Pla.									
Sanat Uygulamacısı										
Sahne Uygulamacısı										
Sanatçı Ö retim Elemanı										
Toplam			175	124		259	269		450	393

Sorumlu Birim: Akademik Birimler

4.1.2.3- Akademik Personelin Yurtiçi Görevlendirmeleri

Biriminizden; 2547 sayılı Yüksekö retim Kanununun 38. maddesine göre akademik personelimiz yurtiçinde görevlendirilmi tir.

Tablo 13. Akademik Personelin Yurtiçi Görevlendirilmeleri (2547/38)

Unvanı		Sayısı		
		2016	2017	2018
Ö retim Üyesi	Profesör	0	0	0
	Doçent	1	1	0
	Doktor Ö retim Üyesi	3	4	0
Ara tırma Görevlisi		0	0	0
Ö retim Görevlisi	Ö retim Görevlisi	0	0	0
	Okutman	0	0	0
	Uzman	0	0	0
	Çevirici	0	0	0
	E itim ve Ö retim Pla.	0	0	0
Toplam		4	5	0

Sorumlu Birim: Akademik Birimler

2547 sayılı Yüksekö retim Kanununun 40. maddesinin (a), (b), (c) bendine göre 2018 yılında Üniversitemizden akademik personel yurtiçinde görevlendirilmi tir.

Tablo 14. Akademik Personelin Yurtiçi Görevlendirmeleri (2547/40 (a),(b),(c))

Unvanı	2547/40-a			2547/40-b			2547/40-c			Toplam		
	2016	2017	2018	2016	2017	2018	2016	2017	2018	2016	2017	2018
Profesör	4	1	2	0	0	0	0	0	1	4	1	3
Doçent	7	3	2	0	0	0	1	3	1	8	6	3
Doktor Öğretim Üyesi	3	1	0	0	0	0	0	0	1	3	1	1
Öğretim Görevlisi	0	0	0	0	0	0	0	0	0	0	0	0
Toplam	14	5	4	0	0	0	0	0	3	0	0	7

Sorumlu Birim: Akademik Birimler

4.1.2.4- Ba ka Üniversitelerden Üniversitemizde Görevlendirilen Akademik Personel

2547 sayılı Yüksekö retim Kanununun 35'inci maddesine göre Üniversitemizde ara tırma görevlisi olarak personel görevlendirilmi tir.

Tablo 15. 2547/35 Maddesine Göre Üniversitemizde Görevlendirilen Akademik Personelin Da ılımı

Unvanı	Çalı tı ı Bölüm/Alan	Sayı
Ara tırma Görevlisi		
Ara tırma Görevlisi		
Ara tırma Görevlisi		
Ara tırma Görevlisi		
Ara tırma Görevlisi		
Toplam		

Sorumlu Birim: Akademik Birimler

2547 sayılı Yüksekö retim Kanununun 40'inci maddesinin (a) bendine göre Üniversitemizde 2018 yılında akademik personel görevlendirilmi tir. Görevlendirilen akademik personele ait bilgilere a ıdaki tabloda yer verilmi tir.

Tablo 16. Akademik Personelin (2547/40-a) maddesine göre Üniversitemizde Görevlendirilmeleri

Geldi i Üniversite	Profesör	Doçent	Doktor Ö retim Üyesi	Ö retim Görevlisi
Ankara Üniversitesi			1	
Toplam			1	

Sorumlu Birim: Akademik Birimler

4.1.2.5- Üniversitemizde Ders Saati Ücretli Olarak Üniversitemizde Görevlendirilen Akademik Personel

2547 sayılı Yükseköğretim Kanununun 31. maddesine göre ders saati ücretli olarak üniversiteler ve diğer kurumlardan 2018 yılında Üniversitemizde akademik personel görevlendirilmiştir.

Tablo 17. 2547/31 Maddesine Göre Ders Saati Ücretli Olarak Üniversitemizde Görevlendirilen Akademik Personelin Dağılımı (1/3)

Çalıştığı Bölüm/Alan	Unvan	Geldiği Üniversite/Konum	Sayısı
Mütercim-Tercümanlık Bölümü	Ör. Gör. Dr.		1
Felsefe	Prof. Dr.		1

Sorumlu Birim: Akademik Birimler

4.1.4- Akademik Personelin Yaş Tübariyle Dağılımı

Tablo 18. Akademik Personelin Yaş Tübariyle Dağılımı

Kadro	25 Yaş ve Altı		26-30 Yaş		31-35 Yaş		36-40 Yaş		41-45 Yaş		46-50 Yaş		51-55 Yaş		55 Yaş ve Üstü		Toplam	
	Sayı	%	Sayı	%	Sayı	%	Sayı	%	Sayı	%	Sayı	%	Sayı	%	Sayı	%	Sayı	%
Profesör	0		0		0		0		4		9		10		40		63	
Doçent							4		14		12		11		6		47	
Doktor Öretim Üyesi	0		1		9		13		6		8		10		4		51	
Ara tırma Görevlisi	0		16		22		9		1		0		0		0		48	
Öretim Görevlisi	0		0		1		5		4		2		2		2		16	
Toplam	0		17		32		31		29		31		33		52		225	

Sorumlu Birim: Akademik Birimler

4.1.5 - Akademik Personelin Hizmet Sürelerine Göre Dağılımı

Tablo 19. Akademik Personelin Hizmet Sürelerine Göre Dağılımı

Kadro		3 Yıl ve Altı		4-9 Yıl		10-15 Yıl		16-21 Yıl		21 Yıl ve Üzeri		Toplam	
		Sayı	%	Sayı	%	Sayı	%	Sayı	%	Sayı	%	Sayı	%
Profesör	Erkek	2		1		0		2		23		28	
	Kadın	1		0		0		1		33		35	
	Toplam	3		1		0		3		56		63	
Doçent	Erkek	4				3		5		5		17	
	Kadın	0		3		13		12		2		30	
	Toplam	4		3		14		17		7		47	
Yardımcı Doçent	Erkek	4		6		4		4		2		20	
	Kadın	5		4		5		8		9		31	
	Toplam	9		10		9		12		11		51	
Öretim Görevlisi	Erkek	1		0		3		2		2		8	
	Kadın	2		2		2		1		1		8	
	Toplam	3		2		5		3		3		16	
Okutman	Erkek	0		0		0		0		0		0	
	Kadın	0		0		0		0		0		0	
	Toplam	0		0		0		0		0		0	
Uzman	Erkek	0		0		0		0		0		0	
	Kadın	0		0		0		0		0		0	
	Toplam	0		0		0		0		0		0	
Araştırma Görevlisi	Erkek	4		7		1						12	
	Kadın	3		25		8						36	
	Toplam	7		32		9						48	
Çevirici	Erkek	0		0		0		0		0		0	
	Kadın	0		0		0		0		0		0	
	Toplam	27		48		37		35		77		225	
Eğitim ve Öretim Planlamacısı	Erkek	0		0		0		0		0		0	
	Kadın	0		0		0		0		0		0	
	Toplam	0		0		0		0		0		0	
Toplam	Erkek	15		14		11		13		32		85	
	Kadın	11		34		28		22		45		140	
	Toplam	26		48		39		35		77		225	

4.2- dari Personel

Tablo 20. dari Personel Da ılımı

Hizmet Sınıflandırması	Kadro					Toplam			Pers. Da ılım Oranı (%)
	2016	Kadın	Erkek	Kadın	Erkek	2016	2017	2018	
		2017		2018					
Genel dari Hizmetler Sınıfı	22	23	13	21	12	49	50	48	
Sa ılık Hizmetleri Sınıfı	0	0	0	0	0	0	0	0	
Teknik Hizmetler Sınıfı	1	0	1	0	2	1	1	2	
E itim ve Ö retim Hiz. Sınıfı	0	0	0	0	0	0	0	0	
Avukatlık Hizmetleri Sınıfı	0	0	0	0	0	0	0	0	
Din Hizmetleri Sınıfı	0	0	0	0	0	0	0	0	
Yardımcı Hizmetler Sınıfı	26	3	11	3	10	26	14	13	
Toplam	49	26	25	24	24	49	51	48	

Sorumlu Birim: Tüm Birimler

4.2.1- İdari Personelin Eğitim Durumu

Tablo 21. İdari Personelin Eğitim Durumu

Kadro		İlköğretim		Lise		Ön Lisans		Lisans		Y.Lisans ve Dokt.		Toplam	
		Sayı	Dağılım Oranı (%)	Sayı	Dağılım Oranı (%)	Sayı	Dağılım Oranı (%)	Sayı	Dağılım Oranı (%)	Sayı	Dağılım Oranı (%)	Sayı	Dağılım Oranı (%)
Genel İdari Hizmetler Sınıfı	Erkek	0		4		4		3		0		11	
	Kadın	0		4		3		10		4		21	
	Toplam	0		8		7		13		4		32	
Savunma Hizmetleri Sınıfı	Erkek												
	Kadın												
	Toplam												
Teknik Hizmetler Sınıfı	Erkek	0		1		0		1		0		2	
	Kadın	0		0		0		0		0		0	
	Toplam	0		1		0		1		0		2	
Eğitim ve Öğretim Hiz. Sınıfı	Erkek												
	Kadın												
	Toplam												
Avukatlık Hizmetleri Sınıfı	Erkek												
	Kadın												
	Toplam												
Din Hizmetleri Sınıfı	Erkek												
	Kadın												
	Toplam												
Yardımcı Hizmetler Sınıfı	Erkek	6		4		1		0		0		11	
	Kadın	1		2		0		0		0		3	
	Toplam	7		6		0		0		0		13	
Toplam	Erkek	6		9		5		4		0		24	
	Kadın	1		6		3		10		4		24	

4.2.3- dari Personelin Ya tibriyle Da ılımı

dari personelin ya itibariyle da ılımı Tablo’da gösterilmi tir.

Tablo 23. dari Personelin Ya tibriyle Da ılımı Tablosu

Kadro		25 Ya ve Altı		26-30 Ya		31-35 Yaş		36-40 Ya		41-45 Ya		46-50 Ya		51-55 Ya		55 Ya ve Üstü		Toplam	
		Sayı	Dağılım Oranı (%)	Sayı	Dağılım Oranı (%)	Sayı	Dağılım Oranı (%)	Sayı	Dağılım Oranı (%)	Sayı	Dağılım Oranı (%)	Sayı	Dağılım Oranı (%)	Sayı	Dağılım Oranı (%)	Sayı	Dağılım Oranı (%)	Sayı	Dağılım Oranı (%)
Genel İdari Hizmetler Sınıfı	Erkek			1		1				3		2		2		2		11	
	Kadın					6		2		6		7						21	
	Toplam			1		7		2		9		9		2		2		32	
Sağlık Hizmetleri Sınıfı	Erkek																		
	Kadın																		
	Toplam																		
Teknik Hizmetler Sınıfı	Erkek	1										1						2	
	Kadın																		
	Toplam	1										1						2	
Eğitim ve Öğretim Hiz. Sınıfı	Erkek																		
	Kadın																		
	Toplam																		
Avukatlık Hizmetleri Sınıfı	Erkek																		
	Kadın																		
	Toplam																		
Din Hizmetleri Sınıfı	Erkek																		
	Kadın																		
	Toplam																		
Yardımcı Hizmetler Sınıfı	Erkek			1		1				2		4		3				11	
	Kadın					1				1		1						3	
	Toplam			1		2				3		5		3				14	
Toplam	Erkek	1		2		2				5		7		5		2		24	
	Kadın					7		2		7		8						24	
	Toplam	1		2		9		2		12		15		5		2		48	

Sorumlu Birim: Tüm Birimler

4.2.4- Engelli İdari Personel

2018 yılsonu itibarıyla Üniversitemizde engelli idari personel görev yapmaktadır. Engelli personelimizin engel grubu, engel oranı ve eğitim durumu hakkında istatistiksel bilgilere aşağıdaki tablodan ulaşılabılır.

Tablo 24. Engelli Personelin Engel Oranı - Engel Grubu - Eğitim Durumu

Kriterler	Kadın			Erkek			Toplam			Dağılım Oranı (%)	
	2016	2017	2018	2016	2017	2018	2016	2017	2018		
Engel Oranı	40-60			1			1				
	61-80										
	81-100										
	Toplam			1			1			2	
Engel Grubu	Görme										
	Konuşma-İtme										
	Ortopedik										
	Zihinsel İtme			1							
	Diğer						1				
	Toplam			1			1			2	
Eğitim Durumu	İkõretim										
	Lise ve Dengi										
	Yüksekokul(2 Yıllık)										
	Yüksekokul(4 Yıllık)			1			1			2	
	Lisans Üstü										
E Toplam			1			1			2		

Sorumlu Birim: Tüm Birimler

Engelli idari personelimizin büyük bir kısmı yardımcı hizmetler ve genel idari hizmetler sınıfında görev almaktadır. Engelli personelin hizmet sınıfını gösteren bilgiler Tablo'da yer almaktadır.

Tablo 25. Engelli İdari Personelin Hizmet Sınıfına Göre Dağılımı

Hizmet Sınıfı	Unvanı	Kadın			Erkek			Toplam			Dağılım Oranı (%)
		2016	2017	2018	2016	2017	2018	2016	2017	2018	
Genel İdari Hizmetler	Bilgisayar İletmeni				1	1	1	1	1	1	
	Memur			1						1	
	Toplam			1			1			2	
Teknik Hizmetler											
	Toplam										
Sarıklı Hizmetleri											
	Toplam										
Yardımcı Hizmetler											
	Toplam										
Genel Toplam										2	

Sorumlu Birim: Tüm Birimler

5- Sunulan Hizmetler

5.1- Eğitim Hizmetleri

Tablo 26. Akademik Birim Bilgileri

Akademik Birimler		Akademik Birim Sayısı	Program Sayısı	Akredite Program Sayısı	Öğrenci Sayısı		
					Kadın	Erkek	Toplam
Fakülte	Program	17	19	4	3609	2299	5908
	Çift Anadal	Bölüm	23	0	32	21	53
	Yan Dal	Ba kanlı 1	17	0	70	40	110
Enstitü	Yüksek Lisans		14	0	396	206	602
	Doktora		11	0	151	64	215
	Lisansa Ba lı Doktora		3		16	24	40
Konservatuvar	Bölüm						
	Program						
	Çift Anadal						
	Yan Dal						
Yüksekokul	Program						
	Çift Anadal						
	Yan Dal						
Meslek Yüksekokulu	Bölüm						
	Program						
Toplam			87	4	4274	2654	6928

Sorumlu Birim: Akademik Birimler

Bilgi ve Belge Yönetimi Bölümünün Bilgisayar Mühendisliği Bölümü ile yan dal İktisat Bölümü ile çift anadal programı bulunmaktadır.

5.1.1- Ö renci Sayısı

Üniversitemizde ö renim gören ö rencilerimizin sayılarına ilişkin bilgilere aşağıdaki tabloda yer verilmiştir.

Tablo 27. 2018-2019 Eğitim Yılı Fakülteler Ö renci Sayıları

Bölüm	I. Ö retim			II. Ö retim			Genel Toplam	Fakülte içindeki Payı
	Kadın	Erkek	Toplam	Kadın	Erkek	Toplam		
Bölmeler yazılacaktır								
Alman Dili ve Edebiyatı	248	225	473					
Mürcim-Tercümanlık AMT/FMT/ MT	522	425	947					
Amerikan Kültürü ve Edebiyatı	249	174	423					
Antropoloji	28	34	62					
Arkeoloji	195	164	359					
Bilgi ve Belge Yönetimi	261	120	381					
Ça da Türk Lehçeleri ve Edebiyatları	152	59	211					
Felsefe	197	139	336					
Fransız Dili ve Edebiyatı	216	139	355					
ngiliz Dilbilimi	203	216	419					
ngiliz Dili ve Edebiyatı	282	223	505					
Psikoloji	347	105	452					
Sanat Tarihi	241	186	427					
Sosyoloji	329	132	461					
Tarih	164	278	442					
Türk Dili ve Edebiyatı	315	112	427					
Türk Halkbilimi	235	175	410					
Toplam	4184	2906	7090					

Sorumlu Birim: Akademik Birimler

Tablo 28. Engelli Ö renci Sayısı

Kriterler		Lisans	Lisansüstü	Ön Lisans	Toplam	Da ılım Oranı %
Engel Oranı %	40-60	6			6	
	61-80	6			6	
	81-100	3			3	
	Toplam	15			15	
Engel Grubu	itme					
	itme ve Konu ma					
	Zihinsel					
	Ortopedik	8			8	
	Görme	6			6	
	Di erleri	1			1	
Toplam	15			15		

Sorumlu Birim: Akademik Birimler

5.1.2-Ö renci Kontenjanları ve Doluluk Oranı

2018-2019 Ö retim yılında Üniversitemize ÖSYS Merkezi Yerle tirme - Ek Yerle tirme dâhil ve özel yetenek sınavları sonucu yerle en ö rencilerin listesi a a ıda gösterilmiştir.

Tablo 29. Ö renci Kontenjanları ve Doluluk Oranı

Fakülte/Enstitü/Yüksekokul/MYO	Lisans Yerle tirme Sınavı Kontenjanı	Lisans Yerle tirme Sınavı Sonucu Yerle en	Bo Kalan	Doluluk Oranı (%)
Alman Dili ve Edebiyatı	82	77	5	
Amerikan Kültürü ve Edebiyatı	82	80	2	
Antropoloji	62	62	0	
Arkeoloji	62	62	0	
Bilgi ve Belge Yönetimi	72	72	0	
Ça da Türk Lehçeleri ve Edebiyatları	52	51	1	
Felsefe	72	72	0	
Fransız Dili ve Edebiyatı	64	62	2	
ngiliz Dilbilimi (ngilizce)	62	62	0	
ngiliz Dili ve Edebiyatı (ngilizce)	93	88	5	
Mütercim-Tercümanlık (Almanca)	62	58	4	
Mütercim-Tercümanlık (Almanca) (KKTC UYRUKLU)	1	1	0	
Mütercim-Tercümanlık (Fransızca)	64	60	4	
Mütercim-Tercümanlık (ngilizce)	72	72	0	
Psikoloji	103	103	0	
Sanat Tarihi	82	82	0	
Sosyoloji	82	82	0	
Tarih	82	82	0	
Türk Dili ve Edebiyatı	82	81	1	
Türk Halkbilimi	72	72	0	
Toplam	1405	1381	24	

Sorumlu Birim: Tüm Akademik Birimler

5.1.3-Yatay Geçi le Üniversitemize Gelen Ö rencilerin Sayıları

2018-2019 e itim-ö retim yılında yatay geçi le Üniversitemize gelen ö renci sayısı

Tablo 30. 2018-2019 E itim-Ö retim Yılında Yatay Geçi ile Üniversitemize Gelen Ö renci Sayısı

Fakülte/Enstitü/Yüksekokul/MYO	Kurum Dı ı Gelen			Artı Oranı (%)
	2016	2017	2018	
Edebiyat Fakültesi	81	70	90	
Toplam	81	70	90	

Sorumlu Birim: Tüm Akademik Birimler

5.1.4-Kaydı Silinen Ö renci Sayısı

Üniversitemizden çe itli nedenlerle ayrılan ö renci sayılarına a a ıdaki tabloda yer verilmi tir.

Tablo 31. 2018-2019 E itim-Ö retim Yılında Kaydı Silinen Ö renci Sayısı

Birim	Ayrılanların (Kaydı Silinenlerin) Sayısı				Toplam
	Kendi iste iyle	Ba arısızlık (Azami Süre)	Yük. Ö r. Çıkarma	Di er	
Edebiyatı Fakültesi	111				111
Toplam					

Sorumlu Birim: Tüm Akademik Birimler

5.1.5- Uluslararası Ö rencilerin Sayısı

Tablo 32. Uluslararası Ö renci Sayısı

Birim	Erkek			Kız			Toplam			Artı Oranı (%)	Toplam çindeki Da ılımı (%)
	2016	2017	2018	2016	2017	2018	2016	2017	2018		
Toplam											

Sorumlu Birim: Tüm Akademik Birimler

Tablo 33. Mülteci Ö renci Sayısı

Fakülte/Enstitü/ Yüksekokul/ MYO	Erkek			Kız			Toplam			Artı Oranı (%)	Toplam çindeki Da ılımı (%)
	2016	2017	2018	2016	2017	2018	2016	2017	2018		
	30	32	36	38	40	46	68	72	82		
Toplam	30	32	36	38	40	46	68	72	82		

Sorumlu Birim: Tüm Akademik Birimler

5.1.6- Disiplin Cezası Alan Ö rencilerin Sayısı

Tablo 34. 2018-2019 E itim-Ö retim Yılında Disiplin Cezası Alan Ö rencilerin Sayısı

Fakülte/Enstitü/ Yüksekokul/ MYO	Yüksek Ö r. Çıkarma	Uzakla tırma			Kınama	Uyarma	Toplam
		1 Dönem	2 Dönem	1 Hafta-1 Ay			
			1	1	1	1	4
Toplam			1	1	1	1	4

Sorumlu Birim: Tüm Akademik Birimler

5.1.7- KHK ile Gelen Ö rencilerin Sayısı

Tablo 35. 667 Sayılı KHK ile Gelen Ö renciler

Fakülte/Yüksekokul/ MYO	Bölüm	Erkek	Kız	Toplam
Edebiyat Fakültesi	ngiliz Dili ve Edebiyatı	1	3	4
Edebiyat Fakültesi	Psikoloji	0	4	4
Edebiyat Fakültesi	Sosyoloji	2	0	2
Edebiyat Fakültesi	Tarih	1	0	1
Edebiyat Fakültesi	Türk Dili ve Edebiyatı	5	4	9
Toplam		9	7	20

Sorumlu Birim: Tüm Akademik Birimler

5.1.8- Ö rencilere li kin Veriler

Tablo 36. Ö rencilere li kin Veriler

Birim/Bölüm	Ö retim Elamanı Sayısı	Kadro lu Ders Veren Ö retim Elamanı Sayısı	Ö renci Sayısı	Mezun Sayısı	Ders Veren Kadro lu Ö retim Elemanlarının Haftalık Ders Saati Sayısının ki Dönemlik Ortalaması	Ö r.Elemanı/ Ö renci Sayısı	Ö r.Elemanı/ Ders Saati	Ö renci Sayısı / Ö r.Elemanı	Mezun Sayısı / Ö renci Sayısı (%)
Alman Dili ve Edebiyatı	11	9	476	52	32,67	0,02	53,45	43,27	0,11
Amerikan Kültürü ve Edebiyatı	12	7	474	60	20,43	0,03	23,83	39,50	0,13
Antropoloji	9	7	34	0	19,07	0,26	29,67	3,78	0
Arkeoloji	9	9	359	15	18,28	0,03	36,56	39,89	0,04
Bilgi ve Belge Yönetimi	19	11	381	58	29	0,05	33,58	20,05	0,15
Felsefe	9	7	338	25	27,86	0,03	43,33	37,56	0,07
Fransız Dili ve Edebiyatı	8	6	355	39	19,08	0,02	28,63	44,38	0,11
ngiliz Dilbilimi	11	9	422	92	18,11	0,03	29,64	38,36	0,22
ngiliz Dili ve Edebiyatı	12	10	507	101	22,30	0,02	37,17	42,25	0,20
Mütercim-Tercümanlık	23	17	950	152	15	0,02	22,17	41,30	0,16
Psikoloji	19	14	532	67	20,29	0,04	29,89	28	0,13
Sanat Tarihi	17	13	428	39	20,81	0,04	31,82	25,18	0,09
Sosyoloji	15	14	462	68	28,57	0,03	53,33	30,80	0,15
Tarih	17	15	447	67	32,53	0,04	57,41	26,29	0,15
Türk Dili ve Edebiyatı	18	14	427	62	28,79	0,04	44,78	23,72	0,15
Türk Halkbilimi	10	8	430	52	35,25	0,02	54,80	43	0,12
Ça da Türk Lehçeleri ve Edebiyatları	6	4	282	18	39,50	0,02	52,67	47	0,06
Toplam	225	174	7304	967	426,53	0,74	662,73	574,33	2,03

Sorumlu Birim: Tüm Akademik Birimler ve Ö renci leri Daire Ba kanlı ı

NOT: Fransız Dili ve Edebiyatı Bölümü - Tabloya veri giri i yapılırken lisansüstü derslerde göz önünde bulundurulmu tur.

Tablo 37. Ö rencilerin Mezuniyet Durumları

	Normal Ö renim Süresi içinde Mezun Olması Gereken Ö renci Sayısı, (a)	Normal Süre çerisinde Mezun Olan Ö renci Sayısı (b)	Oran (a)/(b)
Ön Lisans		694	
Lisans			
Yüksek Lisans			
Doktora			
Toplam			

Sorumlu Birim: Tüm Akademik Birimler ve Ö renci leri Daire Ba kanlı ı

Tablo 38. Lisansüstü Ö renime Kabul Durumları

	Ba vuran Ö renci Sayısı (a)	Kabul Edilen Ö renci Sayısı (b)	Oran (a)/(b)
Yüksek Lisans			
Doktora			
Toplam			

Sorumlu Birim: Enstitüler

Tablo 39. Lisans Programlarına Kabul Edilen Öğrencilerin Niteliği

Fakülte/MYO/YO	Program	Programlara Giri Sıralamasının Ortalaması	Kazanan Ö renci Sayısı (a)	Tercihleri Arasında İlgili Lisans Programına Ba vuran Ö renci Sayısı (b)	Oran (a)/(b)
Alman Dili ve Edebiyatı			82	77	
Amerikan Kültürü ve Edebiyatı			82	80	
Antropoloji			62	62	
Arkeoloji			62	62	
Bilgi ve Belge Yönetimi			72	72	
Ça da Türk Lehçeleri ve Edebiyatları			52	51	
Felsefe			72	72	
Fransız Dili ve Edebiyatı			64	62	
ngiliz Dilbilimi (ngilizce)			62	62	
ngiliz Dili ve Edebiyatı (ngilizce)			93	88	
Mütercim-Tercümanlık (Almanca)			62	58	
Mütercim-Tercümanlık (Almanca) (KKTC)			1	1	
Mütercim-Tercümanlık (Fransızca)			64	60	
Mütercim-Tercümanlık (ngilizce)			72	72	
Psikoloji			103	103	
Sanat Tarihi			82	82	
Sosyoloji			82	82	
Tarih			82	82	
Türk Dili ve Edebiyatı			82	81	
Türk Halkbilimi			72	72	
Alman Dili ve Edebiyatı			82	77	
Amerikan Kültürü ve Edebiyatı			82	80	
Antropoloji			62	62	
Arkeoloji			62	62	
Bilgi ve Belge Yönetimi			72	72	

Çeşitli alanlarda verilen ödüller aşağıda yer alan tabloda gösterilmiştir.

Tablo 40. Hizmet, Bilim-Sanat, Teşvik ve Başarı Ödülleri Alan Kişi Sayısı

Ödül Türü	2016	2017	2018
Bilim Teşvik Ödülü	2	1	1
Eğitime Katkı Ödülü			
Topluma Hizmet Ödülü			1
Toplam Ödül		1	

Sorumlu Birim: Tüm Birimler

Tablo 41. TÜBA ve TÜB TAK ödüllü öğretim üyesi sayısı

Ödül Türü	Adı Soyadı	Bölümü	Alanı
Tüba Ödülü (Çeviri Ödülü Hariç)			
Tübitak Ödülü			
Toplam Ödül Alan Öğretim Üyesi Sayısı			

*Kişi sayısı kadar satır açılmalıdır.

Sorumlu Birim: Tüm Akademik Birimler

Müzemizde yıllar itibarı ile gerçekleştirilen etkinliklere ve müzemizi ziyaret eden ziyaretçilerimize ilişkin sayısal bilgilere aşağıda yer verilmiştir.

Tablo 42. Müze Etkinlik ve Ziyaretçi Sayıları

Etkinlik	2016		2017		2018	
	Etkinlik	Ziyaretçi	Etkinlik	Ziyaretçi	Etkinlik	Ziyaretçi
Resim	-	-	-	-		
Diğerleri	1	4.066	-	316		
Seramik	-	-	-	-		
Sergi Salonu	-	-	-	2.456		
Toplam	1	4.066	-	2.772		

Sorumlu Birim: Müze Müdürlüğü

Tablo 43. Uluslararası Kurulu lara Üyelik Bilgi Formu

Sıra No	Uluslararası Kurulu un Adı	Yıllık Aidat veya Katkı Payı			
		Döviz Cinsi	2016	2017	2018
			Miktar/TL	Miktar/TL	Miktar/TL
1	American Folklore Society	Dolar	100	100	100
2	European Sociological Association	Euro	35	35	35
3	International Sociological Association	Dolar	29	29	29
4	Alman Arkeoloji Enstitüsü (Muhabir Üye)				
5	ngiliz Arkeoloji Enstitüsü	TL			175
6	Amerikan Arkeoloji Enstitüsü	TL			150
7	CIUTI	EURO	350	350	350

Sorumlu Birim: dari ve Mali ler Daire Ba kanlı ı-Akademik Birimler

Tablo 44. 2018 Yılında Yapılan Toplumsal Sorumluluk Projeleri ve Faaliyetleri

Proje Adı	Yürüten Birim
Sı nma Evinde Ya ama (Sivil Dü ün AB Programı)	Yeryüzü Kalkınma Koop., Görev; Proje Koor. (Ücret Alınmamı tır.)
leti im Deste i (Sivil Dü ün AB Programı)	Yeryüzü Kalkınma Koop., Görev; Proje Koor. (Ücret Alınmamı tır.)
BAP	Prof. Dr. Sevinç GÜNEL
BAP	Doç. Dr. Y. Hayati ERB L
Kültür Varlıkları ve Müzeler GNM.	Prof. Dr. Sevinç GÜNEL
Kültür Varlıkları ve Müzeler GNM.	Doç. Dr. Y. Hayati ERB L
Kültür Varlıkları ve Müzeler GNM.	Prof. Dr. Halime HÜRYILMAZ
Kültür Varlıkları ve Müzeler GNM.	Doç. Dr. Halil TEKN
TTK	Prof. Dr. Sevinç GÜNEL
TTK	Doç. Dr. Y. Hayati ERB L
TTK	Prof. Dr. Halime HÜRYILMAZ

Sorumlu Birim: Tüm Birimler

II- AMAÇ ve HEDEFLER

A. Amaç ve Hedefler

Birim Stratejik Planında yer alan birim amaç ve hedefleri yazılacaktır.

Amaç 1
E ğitim ve Ö ğretimin Niteli ğini Geli tirmek.

Amaç 2

Fakültemiz Bünyesinde Öğretim ve Araştırma Faaliyetlerini Yürüten Akademik Personelin Koşulları ve Olanaklarının Geliştirilmesi ve Araştırmaya Tevrik Etmek.

Amaç 3

Kurum içi ve Dışı Politikalarını Oluşturmak ve Uygulamak

Fakültenin Eğitim-Öğretim Kalitesini Artırmak Amacı ile Fiziksel ve Teknolojik Alt Yapı Olanaklarının Geliştirilmesi

B. Temel Politikalar ve Öncelikler

(Birim Stratejik Planında yer alan amaç ve hedeflerden yıl içinde öncelik verilenleri gerekçeleri ile birlikte belirtilir.)

Amaç 1(öncelikli hedefler):

Amaç 1'in altında yer alan 1-3-11 ve 13 2018 yılında öncelikli hedefler olarak belirlenmiştir.

Stratejik Hedef 1: Talep eden Fakültemiz öğretim elemanlarının yurtdışında deneyim kazanması sağlanacaktır.

Yurtdışı deneyim eğitim kalitesinin artırılması konusunda önemli katkılar sağlamaktadır. Bu çerçevede yurtdışında 6 öğretim elemanı uzun süreli eğitime gönderilmiştir.

Stratejik Hedef 3: Bologna sürecine uygun olarak eğitim programlarının yapılandırılması ve akreditasyonu sağlanacaktır.

Fakültemiz Bölümlerinde lisans programları yanında açılmış olan çift anadal ve yandal programları Bologna sistemiyle uyumlu son biçimine ulaştırılmıştır.

Stratejik Hedef 11: Fakültemizde öğretim elemanı / öğrenci sayısı oranının bölüm bazında çağdaş eğitimin gerektirdiği standarda ulaşması sağlanacaktır. Bu kapsamda 2018 yılına kadar öğretim elemanı ile öğrenci sayısı arasındaki dengesizliği gidermek amacıyla, ilgili bölümlerde öğretim elemanı sayısının artırılması sağlanacaktır.

Verilen eğitimin kalitesi öğretim üyesi sayısı ile yakından ilişkilidir. Yeterli sayıda öğretim üyesinin bulunması her bir öğrenci için yeterli zaman ayrılmasına olanak sağlar. Bu çerçevede 2018 yılı içerisinde kriter komisyonundan geçmiş olan bütün öğretim üyelerimizin uygun biçimde atanabilmesi için yoğun çaba sarfedilmiştir.

Stratejik Hedef 13: Fakültemizi yeni kazanan öğrencilerin tüm yönleriyle üniversiteyi ve fakülteyi tanıyarak intibakları sağlanacaktır.

Üni-101 dersi çerçevesinde yürütülen faaliyetlere Fakültemiz tarafından tam destek sağlanmıştır. Bölümleri yeni kazanan öğrencilere bilgilendirici ve yönlendirici çalışmalar yapılmıştır. Fakültemiz tanıtım ofisini kazananlara yönelik tanıtım faaliyetleri devam etmiştir.

Amaç 2:

Stratejik Hedef 1: Üniversitemiz ve Fakültemiz bünyesinde bulunan mevcut alet ve ekipmanın

etkin kullanımına yönelik politikalar geli tirilecektir.

Bu çerçevede Fakültemizde bulunan 2 bilgisayar laboratuvarında yer alan teknik materyel ve bilgisayarlar arasından en iyi kullanılabilenler elden geçirilmi ve daha etkin kullanılmasına olanak tanınarak yeniden düzenlenmi tir.

Stratejik Hedef 2: Bilimsel faaliyetlere (yayın, toplantı, konferans vb.) maddi destek verilmesi sa lanacaktır.

Toplantı ve konferanslara bildiri ile katılan tüm ö retim elemanlarına bütçe çerçevesinde destek sa lanmı tir. Ayrıca Fakültemiz bünyesinde düzenlenen bu tür bilimsel faaliyetler için Fakültemiz mekanları ve olanakları destek amaçlı kullanılmı tir.

Stratejik Hedef 4: Fakültemiz bünyesinde çıkan basılı ve elektronik akademik yayın faaliyetlerinin sayısı ve kalitesinin artırılması sa lanacaktır. Fakülte dergisi Dergi Park portalına aktarılmi ve tamamen dijital yayıncılı a geçilmi tir.

Amaç 3:

Stratejik Hedef 2: Birim faaliyetlerinin kurum içinde duyurulması bütün teknolojik imkânlar kullanılarak sa lanacaktır.

Birimlerin bir arada ve birbirlerinin yaptıklarından haberdar olarak çalı abilmesi Fakültemizin sinerjisini önemli ölçüde artıracaktır. Bu hedef do rultusunda birim faaliyetleri Fakülte web sayfasından duyurulmu tur.

Amaç 4:

Stratejik Hedef 1: Fakülte binasının bütün kullanım alanlarının (Bölümlerin ortak alanları ve ofisleri, sınıflar, ortak kullanım alanları, binanın çatısı, zeminler, yeni kullanım alanlarının olu turulması) fiziki ko ullarının iyile tirilmesi ve yenilenmesi sa lanacaktır.

Üniversitemizdeki engelli ö renci sayısı en yüksek Fakülte Edebiyat Fakültesidir. Buna ra men engelli ö rencilerin günlük ihtiyaçlarını kar ılayabilecek mekanlar konusunda sıkıntılar ya nabilmektedir. Bu sorunu ortadan kaldırmak için Fakültemiz A giri ine 2018 yılında engelli tuvaleti in aa edilmi tir.

III- FAAL YETLERE İLİŞKİN BİLGİLER VE DEĞERLENDİRMELER

A. Mali Bilgiler

1- Bütçe Uygulama Sonuçları

Tablo 45. Birim Özel Bütçesi

Bütçe Tertibi	Yıllar	K.B.Ö	Eklene	Dü ülen	Yıl Sonu Bütçe Öd.	Harcama	Kalan	Harcama/ YSB %	Harcama/ KBÖ %	KBÖ/ Toplam %
		a	b	c	d	e	f	(e/d)	(e/a)	
01	Personel Giderleri	2016								
		2017								
		2018								
02	Sos.Güv.Kur.D ev.Pri.Gid.	2016								
		2017								
		2018								
03	Mal ve Hiz. Alım Gid.	2016								
		2017								
		2018	124.000	3.000		127.000	126.892	102	%99,5	%99,5
05	Cari Transferler	2016								
		2017								
		2018								
06	Sermaye Giderleri	2016								
		2017								
		2018								
Toplam	2016									
	2017									
	2018									

Sorumlu Birim: Tüm Harcama Birimleri

Tablo 46. 2018 Mali Yılı Birim Harcama Durumu (1/2)

EKON. SNF.	AÇIKLAMALAR	BÜTÇE ÖDENE		EKLENEN ÖDENEK		DÜ ÜLEN ÖDENEK		TOPLAM ÖDENEK		TOPLAM HARCAMA		KULLANIM %		KALAN ÖDENEK	
		2017	2018	2017	2018	2017	2018	2017	2018	2017	2018	2017	2018	2017	2018
01	PERSONEL G DERLER														
01	MEMURLAR														
02	SÖZLE MEL PERSONEL														
04	GEÇ C PERSONEL														
05	D ER PERSONEL														
02	SOSYAL GÜV.KUR. DEVLET PR M G D.														
01	MEMURLAR														
02	SÖZLE MEL PERSONEL														
03	Ç LER														
04	GEÇ C PERSONEL														
03	MAL VE H ZMET ALIM G DERLER														
02	TÜKET ME YÖNEL K MAL VE MALZ. AL.		70.000 14.900	(Yaz Okulu)				70.000 14.930		69.929 14.816				71 114	
03	YOLLUKLAR		26.000		3.000			29.000		28.972				28	
04	GÖREV G DERLER														
05	H ZMET ALIMLARI		23.000					23.000		23.000					
06	TEMS L VE TANITMA G DERLER		5.000					5.000		4.997				3	
07	MAMUL MAL ALIM, BAKIM VE ONAR. G D.														
08	GAYR MENKUL MAL BAKIM VE ONAR. G D.														
09	TEDAV VE CENAZE G DERLER														
05	CAR TRANSFERLER														
01	GÖREV ZARARLARI														
02	HAZ NE YARDIMLARI														
03	KAR AMACI GÜT. KUR.YAPILAN TRANS.														
04	HANE HALKINA YAPILAN TRANSFERLER														
06	YURTDI INA YAPILAN TRANSFERLER														
06	SERMAYE G DERLER														
01	MAMUL MAL ALIMLARI														
02	MENKUL SERMAYE ÜRET M G DERLER														
03	GAYR MADD HAK ALIMLARI														
04	GAYR MENKUL AL. VE KAMULA TIRMASI														
05	GAYR MENKUL SERMAYE ÜRET M G D.														
06	MENKUL MALLARIN BÜYÜK ONARIM G D.														
07	GAYR MENKUL BÜYÜK ONARIM G D.														
09	D ER SERMAYE G DERLER														
07	SERMAYE TRANSFERLER														
01	YURT Ç SERMAYE TRANSFERLER														
	TOPLAM		134.900		3.000			141.930		141.708				212	

Sorumlu Birim: Tüm Harcama Birimleri

B. Performans Bilgileri

1- Faaliyet ve Proje Bilgileri

1.1.Faaliyet Bilgileri

Üniversitemiz birimlerinin ulusal ve uluslararası başarıları Üniversitemiz internet sayfasında güncel olarak yayınlanmaktadır. Ayrıca Basın ve Halkla İlişkiler Müdürlüğü aracılığıyla bu başarılar ve faaliyetler Üniversitemiz tüm çalışanlarına elektronik (e-mail) ortamda da duyurulmaktadır.

1.1.1- Ulusal ve Uluslararası Bilimsel Toplantılar

Üniversitemiz birimlerinin faaliyet raporları ile bildirmiş olduğu ulusal/uluslararası toplantılar ve katılımcı sayıları aşağıdaki tablolarda verilmiştir.

Tablo 47. Ulusal ve Uluslararası Toplantı Sayısı

Faaliyet Türü	Fakülte			Enstitü			Yüksekokul			Meslek Y.Okulu			diğer Birimler			Toplam		
	2016	2017	2018	2016	2017	2018	2016	2017	2018	2016	2017	2018	2016	2017	2018	2016	2017	2018
Konferans/Seminer/Panel/ Açık Oturum/Söyleşi	219	116	136													219	116	136
Uluslararası/Ulusal Çalıştay	12	6	167													12	6	167
Uluslararası/Ulusal Sempozyum/Kongre	20	16	1176													20	16	1176
Bilimsel Toplantı/Toplantı	2	4	116													2	4	116
Eğitim Semineri /Diğer Seminerler	11	7	63													11	7	63
Sergi	0	1	0													0	1	0
Kariyer Günleri	1	2	15													1	2	15
Uluslararası Ziyaret/Teknik Gezi	1	2	54													1	2	54
Konser	0	0	101													0	0	101
Tiyatro	2	2	1501													2	2	1501
Diğer	1	1	3													1	1	3
Toplam	269	157	3332													269	157	3332

Sorumlu Birim: Tüm Birimler

Tablo 48. Ulusal ve Uluslararası Toplantılara Katılan Ki i Sayısı

Faaliyet Türü	Fakülte			Enstitü			Yüksekökol			Meslek Y.Okulu			dari Birimler			Toplam		
	2016	2017	2018	2016	2017	2018	2016	2017	2018	2016	2017	2018	2016	2017	2018	2016	2017	2018
Konferans/Seminer/Panel/ Açık Oturum/Söyle i	50	68	63													50	68	63
Uluslararası/Ulusal Çalı tay	34	34	57													34	34	57
Uluslararası/Ulusal Sempozyum/Kongre	65	65	148													65	65	148
Bilimsel Toplantı/Toplantı	8	10	67													8	10	67
E itim Semineri /Di er Seminerler	11	6	32													11	6	32
Sergi	10	12	2													10	12	2
Kariyer Günleri	8	12	18													8	12	18
Uluslararası Ziyaret/Teknik Gezi	1	8	9													1	8	9
Konser	7	4	6													7	4	6
Tiyatro	35	34	25													35	34	25
Di er	0	0	39													0	0	39
Toplam	229	253	466													229	253	466

Sorumlu Birim: Tüm Birimler

1.1.2- Spor Faaliyetleri

Tablo 49. Sporcu Bilgileri

Açıklamalar	Katılınan Spor Dalı Sayısı	Müsabakalara Katılan Kişi Sayısı	Kazanan Madalya Sayısı	Milli Sporcu Sayısı
Örenci				
Personel				
Toplam				

Sorumlu Birim: Sağlık, Kültür ve Spor Daire Başkanlığı

1.2. Yayınlarla İlgili Faaliyet Bilgileri

Yıllara göre atıf indekslerde yer alan Hacettepe adresli yayınlanan, makale ve diğer yayınlara ilişkin sayısal verilere aşağıda yer verilmiştir.

Tablo 50. Atıf İndekslerde Yer Alan Hacettepe Üniversitesi Adresli Yayınlar

WOS'da İndekslenen	Yıl	Makale	Derleme	Diğer Yayınlar	Toplam
İndeksleme Yılına Göre	2016	31	0	2	33
	2017	44	0	4	48
	2018	67	2	4	73

Sorumlu Birim: Tüm Akademik Birimler ve Kütüphane ve Dokümantasyon Daire Başkanlığı

Tablo 51. Yayınların İndekslere ve Birimlere Göre Dağılımı

Bölümler yazılmalıdır	Tam Zamanlı Öğretim Üyesi Sayısı	Araştırma Görevlisi Sayısı	SCI	SSCI	AHCI	Net Toplam (Yayınlara Göre)	Öğretim Üyesi Başına Düşen Yayın Sayısı
İngiliz Dili ve Edebiyatı	10	13					
Türk Dili ve Edebiyatı	15	3		1			0.05
Antropoloji				1	1		
Fransız Dili ve Edebiyatı Bölümü	6	2		1	1	2	0.33
Çağdaş Türk Lehçeleri ve Edebiyatları	5	2		1	1		0.4
Amerikan Kültürü ve Edebiyatı	8	7		4		4	
Psikoloji			1	32			3
Türk Halkbilimi	8	2	5	2	2	9	1.1
Sosyoloji	14	3		13	1	14	1
İngiliz Dilbilimi	9	3		5		4	0.55
Tarih	15	10		1	1	2	0.13
Arkeoloji	8	1	2		2		
Mütercim Tercümanlık	27	4		3			
Toplam	125	50	8	64	9	35	6,56

Sorumlu Birim: Tüm Akademik Birimler ve Kütüphane ve Dokümantasyon Daire Başkanlığı

Tablo 52. Atıf Oranları

Tarama Sistemi	Derleme/Makale				Uluslararası birlikli Derleme/Makale			
	Sayısı	Igili Güncel Etki Faktörü	Bilimsel Yayın Puanı	Atıf Puanı	Sayısı	Igili Güncel Etki Faktörü	Bilimsel Yayın Puanı	Atıf Puanı
SCI	5	8			5			
SSCI	242					1		15
AHCI	13	0.087	20					

Sorumlu Birim: Tüm Akademik Birimler ve Kütüphane ve Dokümantasyon Daire Başkanlığı

Tablo 54. Yayın Sayılarının Dağılımı

Fakülte /Enstitü/ Yüksekokul/ MeslekY.O	Makale			Kitap Bölümü			Kitap			Tebliğ(Bildiri)			Dergi			Diğerleri		
	Ulusal	U.Arası	Toplam	Ulusal	U.Arası	Toplam	Ulusal	U.Arası	Toplam	Ulusal	U.Arası	Toplam	Ulusal	U.Arası	Toplam	Ulusal	U.Arası	Toplam
Edebiyatı Fakültesi	46	52		57	24		13	3		75	59		1	1		7	1	

*Birimler tarafından yayınlanan dergiler.

Sorumlu Birim: Tüm Akademik Birimler ve Kütüphane ve Dokümantasyon Daire Başkanlığı

Tablo 55. Ö retim Üyesi Ba ına Proje Bilgileri

	Kontratlı	Uluslararası birlikli
Ö retim üyesi ba ına tamamlanan ortalama yıllık proje sayısı	12.14	2.271
Ö retim üyesi ba ına devam eden proje sayısı	10.28	0.214
Ö retim üyesi ba ına tamamlanan ortalama yıllık projelerin toplam bütçesi	388639	96390
Ö retim üyesi ba ına devam eden projelerin toplam bütçesi	165527	

Sorumlu Birim: Bilimsel Ara tırma Proj. Koord. Birimi ve Tüm Akademik Birimler

IV- KURUMSAL KABİLİYET ve KAPASİTE NİN DEĞERLENDİRMESİ

(Birim Stratejik Planında yer alan güçlü ve zayıf yönler yer verilecektir.)

A.Üstün Yönler

1. Ulusal düzeyde tercih edilirliliği yüksek, lisans ve lisansüstü öğretim programları yürüten bölümlere sahip olunması.
2. İlgili bilim alanlarında ulusal ve uluslararası düzeyde yetkinliğe sahip bilim insanlarının bulunması, öğretim üyelerinin eğitim ve araştırma faaliyetlerine etkin katılımı.
3. Konularında yetkin ve güçlü akademik kadronun nitelikli lisans ve lisansüstü öğretimin yanı sıra ulusal düzeyde bilim insanı yetiştirilmede gösterdiği performans.
4. Bölümlerin etkin katılımı ile ulusal ve uluslararası düzeyde bilimsel etkinlikler düzenleme ve yaygınlaştırılabilme olanakları.
5. Öğretim Üyesi Yetiştirme Programı.
6. Fakültemiz bünyesinde yer alan ve desteklenerek geliştirilmesi olanaklı, önemli endekslerce taranan bilimsel yayınların olması.
7. Ulusal ve uluslararası öğrenci ve öğretim elemanı hareketliliği programlarında çeşitlilik ve eğitim birlikleri

B. Zayıf Yönler

1. Fakülte binası ve öğretim ortamlarındaki yetersiz fiziksel altyapı ve donanım yetersizlikleri.
2. Öğretim elemanlarının kullanımındaki ofis ve ortak alanların fiziki ve donanım yetersizlikleri.
3. Öğretim kadrosunda sınırlı artış olmasına karşın artan öğrenci sayısındaki hız artışı ve önümüzdeki süreçte bu artışın daha da yükselecek olması, öğretim elemanı başına düşen öğrenci sayısı oranının sürekli aleyhte gerçekleşmesi.
4. Artan kontenjanlara bağlı olarak artan derslik ve laboratuvar ihtiyacı.

5. Ö renci-kurum arası ileti im olanaklarının (sosyal medya vb.) yeterince etkili kullanılamaması.
6. Mezuniyetten sonra üniversite ile mezunlar arasında toplantı, seminer vb. sosyal aktivitelerin yeterince yapılamaması ve mezunlara yeterli fiziki alanların sa lanamaması

C. De erlendirme

Fakülte dergisi Dergi Park portalına aktarılma ve tamamen dijital yayıncılı a geçilmiştir.

Fakültemizdeki Laboratuvar alanlarının verimli bir biçimde düzenlenmesiyle fakültemizde çok ihtiyaç duyulan bir toplantı ve çalı tay salonu ve bir tanıtım ofisi olu turulmu tur.

Fakültemiz Bölümlerinde açılan Çift Anadal ve Yandal programları ile Fakültemizin ba arılı ö renciler tarafından seçilme potansiyeli arttırılmıştır.

Fakültemizdeki mekanlar bütçe ölçüsünde iyile tirilmekle birlikte mekânsal ihtiyaçlarımız devam etmektedir. Fakültemiz binası içerisinde bulunan di er Fakülte ve Enstitülerin (İleti im Fakültesi, E itim Fakültesi, Güzel Sanatlar Fakültesi Seramik Bölümü, Sosyal Bilimler Enstitüsü, E itim Bilimleri Enstitüsü ve Atatürk İkeleri ve nkılap Tarihi Enstitüsü) kendilerine ait alanlarda e itim faaliyetlerini yürütmesi onlar içinde daha faydalı olacaktır.

V- Öneri ve Tedbirler

(Yıl içerisinde müdahale edilmesi gereken bir durum var ise yer verilmelidir.)

Fakültemiz, Üniversitemizin en eski binaları içinde yer almaktadır. Bu nedenle sürekli bakım ve temizlik gerektirmektedir. Ancak Fakültemizde 4 bölümümüzün yardımcı hizmetli personeli bulunmamaktadır. 8000 üzerinde ö renciye hizmet veren Fakülte binamızda destek hizmetleri personeline ihtiyaç duyulmaktadır.

Fakültemiz birbiriyle ba lantılı 4 bloktan olu maktadır. Ba langıçta birbiriyle ba lantılı olan bu bloklar zaman içerisinde örülen ayırıcı duvarlarla ba lantıları kesilmi hale gelmiştir. Fakültemizde okuyan engelli ö rencilerimiz gözönünde bulundurulduğunda bu gereksiz ayırıcı duvarların kaldırılarak erişimin orijinal haline dönü türülmesinde büyük yarar vardır. Bu müdahale Fakülte binasını engelsiz hale getirecektir. Ayrıca, yangında tahliye yollarının açılması sa lanmış olacaktır.

Ek 1- Yüksekö retimde Kalite

Ek 1- Yüksekö retimde Kalite

Patent Belgesi Sayısı	Sorumlu Birim	Sayı
Ö retim üyesi ba ına ortalama yıllık ulusal patent belge sayısı	Teknokent	
Ö retim üyesi ba ına ortalama yıllık uluslararası patent belge sayısı	Teknokent	
Faydalı Model/Endüstriyel Tasarım Belgesi Sayısı	Sorumlu Birim	Sayı
Ö retim üyesi ba ına ortalama yıllık faydalı model ve endüstriyel tasarım sayısı	Teknokent	
Teknopark'da Faal Firma Sayısı	Sorumlu Birim	Sayı
Faal olan ö retim üyesi teknoloji ırketi sayısı- Teknokent bünyesindeki ö retim üyelerinin sahip oldu u ırket sayısı - toplam ırket sayısı- danı manlık veren ö retim üyesi sayısı	Teknokent	
	Sorumlu Birim	Sayı
2018 yılında Akredite olan laboratuvar - atölye sayısı	Tüm Birimler	
2018 yılında faaliyete geçen laboratuvar, atölye sayısı	Tüm Birimler	
Bütçesi olan sosyal sorumluluk projelerinin sayısı	Akademik Birimler	2 BAP Arkeoloji Projeleri

Ek 1- Yüksekö retimde Kalite

	Sorumlu Birim	Sayı
Ulusal Dergi Editörlü ü Sayısı	Fakülteler-Enstitü-Yüksekokul-Meslek YO	23
Uluslararası Dergi Editörlü ü Sayısı	Fakülteler-Enstitü-Yüksekokul-Meslek YO	18
Ulusal Dergi Editör Yardımcılı ı Sayısı	Fakülteler-Enstitü-Yüksekokul-Meslek YO	3
Uluslararası Dergi Editör Yardımcılı ı Sayısı	Fakülteler-Enstitü-Yüksekokul-Meslek YO	2
Ulusal Dergi Editör Kurulu Üyeli i Sayısı	Fakülteler-Enstitü-Yüksekokul-Meslek YO	44
Uluslararası Dergi Editör Kurulu Üyeli i Sayısı	Fakülteler-Enstitü-Yüksekokul-Meslek YO	27
Ulusal Kongre Ba kanlı ı Sayısı	Fakülteler-Enstitü-Yüksekokul-Meslek YO	18
Uluslararası Kongre Ba kanlı ı Sayısı	Fakülteler-Enstitü-Yüksekokul-Meslek YO	24
Ulusal Kongre Düzenleme Kurul Üyeli i Sayısı	Fakülteler-Enstitü-Yüksekokul-Meslek YO	31
Uluslararası Kongre Düzenleme Kurul Üyeli i Sayısı	Fakülteler-Enstitü-Yüksekokul-Meslek YO	52
Ulusal Kitap Editörlü ü Sayısı	Fakülteler-Enstitü-Yüksekokul-Meslek YO	10
Uluslararası Kitap Editörlü ü Sayısı	Fakülteler-Enstitü-Yüksekokul-Meslek YO	23
Ulusal Kitap Yazarlı ı Sayısı	Fakülteler-Enstitü-Yüksekokul-Meslek YO	22
Uluslararası Kitap Yazarlı ı Sayısı	Fakülteler-Enstitü-Yüksekokul-Meslek YO	9
Ulusal Kitap Bölüm Yazarlı ı Sayısı	Fakülteler-Enstitü-Yüksekokul-Meslek YO	95
Uluslararası Kitap Bölüm Yazarlı ı Sayısı	Fakülteler-Enstitü-Yüksekokul-Meslek YO	57
Uluslararası Kitap Çevirisi Sayısı	Fakülteler-Enstitü-Yüksekokul-Meslek YO	5
Uluslararası Kitap Bölüm Çevirisi Sayısı	Fakülteler-Enstitü-Yüksekokul-Meslek YO	1
Ulusal Yayın Sayısı	Fakülteler-Enstitü-Yüksekokul-Meslek YO	178
Ulusal Tebli Sayısı	Fakülteler-Enstitü-Yüksekokul-Meslek YO	172
Uluslararası Tebli Sayısı	Fakülteler-Enstitü-Yüksekokul-Meslek YO	194

Ek 4- Tesis, Makine ve Cihazlar

Ek 2- Tesis, Makine ve Cihazlar Listesi

Hesap Kodu	I. Düzey Kodu	II. Düzey Kodu	Dayanıklı Taınırırlar	Ölçü Birimi	Miktarı
253	01	03	Görüntüleme Bilgi Toplama ve Takip Sistemleri	ADET	3
253	02	03	Atölye Makineleri ve Aletleri	ADET	1
253	02	05	Güç Elektroni i ve Basınçlı Makineler ile Aletleri	ADET	12
253	02	10	Matbacılıkta Kullanılan Makine ve Aletler	ADET	4
253	03	01	Yıkama, Temizleme ve Ütüleme Cihaz ve Araçları	ADET	7
253	03	02	Beslenme / Gıda ve Mutfak Cihaz ve Aletleri	ADET	14
253	03	04	Ölçüm, Tartı, Çizim ve Aletleri	ADET	4
253	03	05	Tıbbi ve Biyolojik Amaçlı Kullanılan Cihaz ve Aletler	ADET	4
253	03	06	Ara tırma ve Üretim Amaçlı Cihazlar ve Aletleri	ADET	20
253	03	07	Müzik Aletleri ve Aksesuarları	ADET	1
			TOPLAM		70

Sorumlu Birim: Tüm Birimler

Demirba lar Listesi

Ek 3- Demirba lar Listesi

Hesap Kodu	I. Düzey Kodu	II. Düzey Kodu	Dayanıklı Ta ınırlar	Ölçü Birimi	Miktarı
255	01	02	Temsil ve Tören Demirbaşları	ADET	7
255	01	04	Seyahat, Muhafaza ve Taş. Amaçlı Dmrbaş. Nit. Demirbaşlar	ADET	11
255	01	05	Hastanede Kullanılan Demirbaş Nitel. Taşınır	ADET	3
255	02	01	Bilgisayarlar ve Sunucular	ADET	1706
255	02	02	Bilgisayar Çevre Birimleri	ADET	382
255	02	03	Tekser ve Çoğaltma Makineleri	ADET	14
255	02	04	Haberleşme Cihazları	ADET	300
255	02	05	Ses, Görüntü ve Sunum Cihazları	ADET	433
255	02	06	Aydınlatma Cihazları	ADET	9
255	02	99	Diğer Büro Makineleri ve Aletleri Grubu	ADET	30
255	03	01	Büro Mobilyaları	ADET	7958
255	03	02	Misafirhane, Konaklama ve Bar. Amaçlı Mobilyalar	ADET	3
255	03	05	Seminer ve Sunum Amaçlı Ürünler	ADET	141
255	07	01	Kütüphane Mobilyaları	ADET	20
255	07	02	Basılı Yayınlar	ADET	4125
255	07	03	Görsel ve İşitsel Kaynaklar	ADET	2
255	08	01	Eğitim Mobilyaları ve Donanımları	ADET	707
255	09	01	Doğa Sporlarında Kullanılan Demirbaşlar	ADET	9
255	10	02	Kontrol ve Güvenlik Sistemleri	ADET	6
255	10	03	Yangın Söndürme ve Tedbir Cihaz ve Araçları	ADET	46
255	11	02	Duvarda Sergilenen Süs Eşyaları	ADET	115
255	99	01	Seyyar Kulübe, Kabin, Büfe, Sandık ve Kafesler	ADET	1
				TOPLAM	16028

Ek 4- Güvence Beyanları

Ç KONTROL GÜVENCE BEYANI

Harcama yetkilisi olarak yetkim dahilinde;

Bu raporda yer alan bilgilerin güvenilir, tam ve do ru oldu unu beyan ederim.

Bu raporda açıklanan faaliyetler için idare bütçesinden harcama birimimize tahsis edilmi kaynakların etkili, ekonomik ve verimli bir ekilde kullanıldı nı, görev ve yetki alanım çerçevesinde iç kontrol sisteminin idari ve mali kararlar ile bunlara ili kin i lemlerin yasallık ve düzenlili i hususunda yeterli güvenceyi sa ladı nı ve harcama birimimizde süreç kontrolünün etkin olarak uygulandı nı bildiririm.

Bu güvence, harcama yetkilisi olarak sahip oldu um bilgi ve de erlendirmeler, iç kontroller, iç denetçi raporları ile Sayı tay raporları gibi bilgim dahilindeki hususlara dayanmaktadır.

Burada raporlanmayan, idarenin menfaatlerine zarar veren herhangi bir husus hakkında bilgim olmadı nı beyan ederim. ANKARA - 14/02/ 2019

Adı Soyadı
Unvanı
Harcama Yetkilisi
MZA